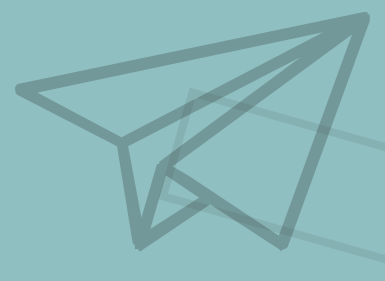


# MÚTUAO CONVERSÍVEL

Um mútuo conversível é um empréstimo com uma opção de conversão em participação societária, em ações. A investidora, no contrato de mútuo tratada como “mutuante”, empresta dinheiro à empresa, a mutuária, recebendo em troca uma opção de converter seu investimento em participação ou receber o dinheiro de volta, caso cumpridas algumas condições contratuais.

## Quais os benefícios dos mútuos conversíveis?



Maior agilidade no fechamento da rodada, se comparado a outras modalidades de investimentos



Flexibilidade de precificação pois não existe obrigatoriedade em definir um *valuation* para a empresa



Simplicidade devido aos baixos custos, por exemplo e por se tratar de rodadas mais baratas e ágeis



Possibilidade de ingresso posterior dos investidores no *cap table*, após a transformação em S.A. para o momento em que a empresa estiver mais madura e viável financeiramente\*

## Quais são os principais termos?

### Valor nominal:

O valor aportado inicialmente pela investidora que será utilizado para definir o número de ações que serão convertidas futuramente. O aporte pode depender de alguns requisitos condicionado ao alcance de determinadas metas pela empresa, tanto com pode ser parcelado ou à vista.



### Juros e atualização monetária:

Por se tratar de instrumento inicialmente previsto com o intuito de conversão de participação na mutuária, os juros costumam ser baixos, visando apenas garantir a não desvalorização do crédito com o tempo.



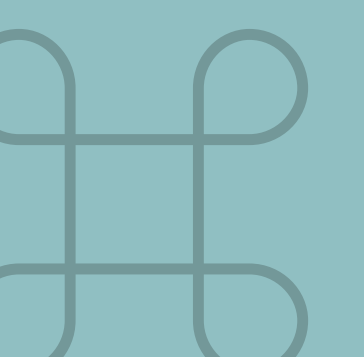
### Vencimento:

É o momento em que a mutuária passa a dever o pagamento, seja na conversão ou até no resgate, caso seja esta a opção. No caso da conversão, o pagamento é feito em ações, conforme *valuation* ou fórmula matemática negociados originalmente entre as partes.



### Conversão:

Este é o principal tópico da lista. A conversão depende da ocorrência de algum evento, como o vencimento ou a realização de uma rodada qualificada. Nestas circunstâncias, a conversão pode ser automática, independentemente da aprovação da investidora, ou facultativa, que depende do consentimento da investidora.



### Rodada de Investimento Qualificada:

A rodada qualificada é um aporte de um ou mais investidores geralmente superior a um montante mínimo pré-definido e que seja realizado com aquisição direta de ações.



### Valuation:

Representa o valor entendido como “justo” da empresa através de um acordo entre as partes na data do investimento.



### Desconto:

Um incentivo ao investidor, o desconto é um percentual aplicado sobre o *valuation* da rodada qualificada que garante ao investidor, titular do mútuo conversível, melhores condições sobre os novos investidores. A taxa costuma ser de 10% a 30%.



\*Uma das grandes razões para sua popularização é a limitação ao enquadramento de sociedades anônimas ao Simples Nacional, regime muito adotado por startups.

